

LES LEURRES POUR LA PÊCHE AUX LOUPS

Introduction : On trouve plusieurs familles de leurres pour pêcher le loup,

- leurre souple,
- leurre de surface,
- leurre à bavette.

Les animations varient selon le type de leurre utilisé ! En fonction des saisons et des heures de la journée, le choix des couleurs est d'importance !

Les leurres de surface

C'est un leurre dur dépourvu de bavette dont la densité lui permet de rester à la surface de l'eau. Il est adapté pour pêcher le loup sur des zones peu profondes, le plus connu est le stickbait en forme de bâton qui se lance à longue distance, dans cette catégorie on trouve "l'Asturie le Mister Jo" ou encore le "Réalisis Pencil". Il peut être sonore (bruiteur ayant une forte sonorité) ou totalement silencieux.

Autre genre le popper, équipé d'une cavité à l'avant qui, lors de la récupération provoque une dépression d'eau et produit une belle gerbe accompagnée d'un POP simulant une chasse en surface.

Enfin le Jerkbait, assez long au corps fin c'est un leurre de surface à *secouer* – JERK d'où son nom, possédant ou pas une bavette courte et étroite, qui imite la nage et la silhouette d'un poisson fourrage, il est en général bruiteur. Cette bavette étroite n'oppose qu'une faible résistance à l'eau et permet au PN de pivoter sur l'axe de traction faisant jouer ainsi ses effets de lumière et de couleur.

Les leurres à bavette

Nom générique qualifiant tous les PN équipés d'une bavette plastique à l'avant, illeurre souple sont classés en trois catégories :

- flottant : (floating ou F) parfait pour les secteurs encombrés, moins dense que l'eau, ils remontent à la surface dès qu'illeurre souple sont à l'arrêt.
- Suspending : leurre qui une fois plongé dans l'eau ne coulent pas et ne remontent pas lors des pauses.
- Coulant : (sinking) plus dense que l'eau, il coule plus ou moins rapidement.

Les leurres souples

Les leurres souples existent depuis plusieurs dizaines d'années, fabriqués en plastique ou en caoutchouc ils offrent une grande souplesse et une grande variété de mouvements, imitant ainsi parfaitement les mouvements des proies naturelles du Loup.

Animations

Chaque type de leurre requiert une animation spécifique, par exemple :

- le stickbait PN de surface, il s'agit d'animation lente ou rapide par d'amples tirées avec le bout de la canne (jerking) ou plus courtes (twicking) ces coups de canne désaxent le leurre provoquant une

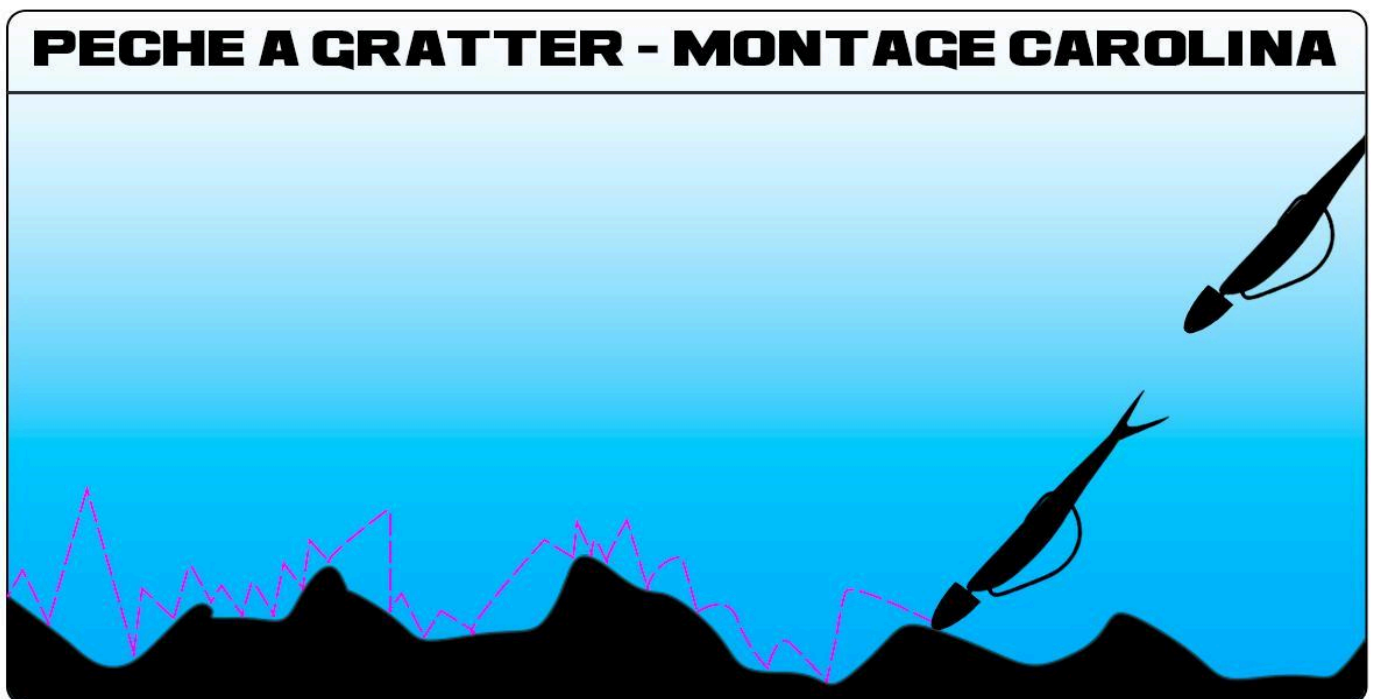
nage erratique appelée danse du chien, associés au bruit cela peut déclencher l'attaque. A l'inverse, le bruit peut déranger le poisson, remplacer alors le PN par un modèle silencieux.

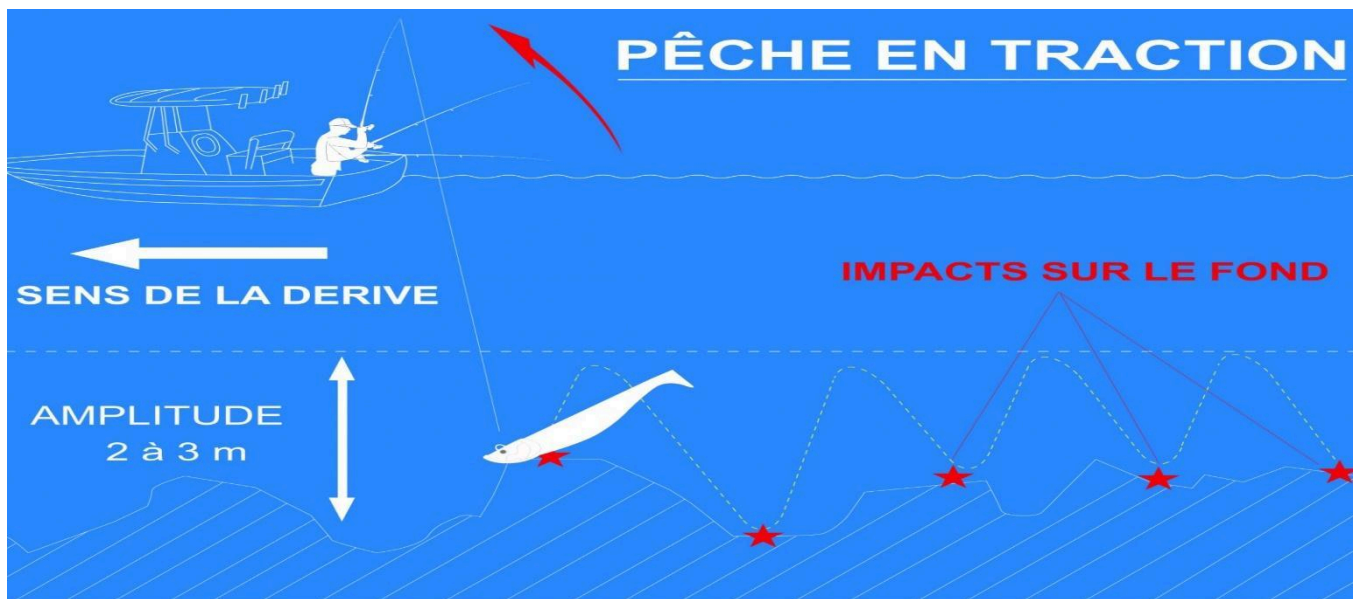
Pour le leurre à bavette, plusieurs animations sont possibles, en linéaire canne à mi-hauteur pour ne pas toucher le fonds, 2 ou 3 animations avec des coups de canne pour le désaxer, et entrecoupé de pauses de quelques secondes – stop and go –

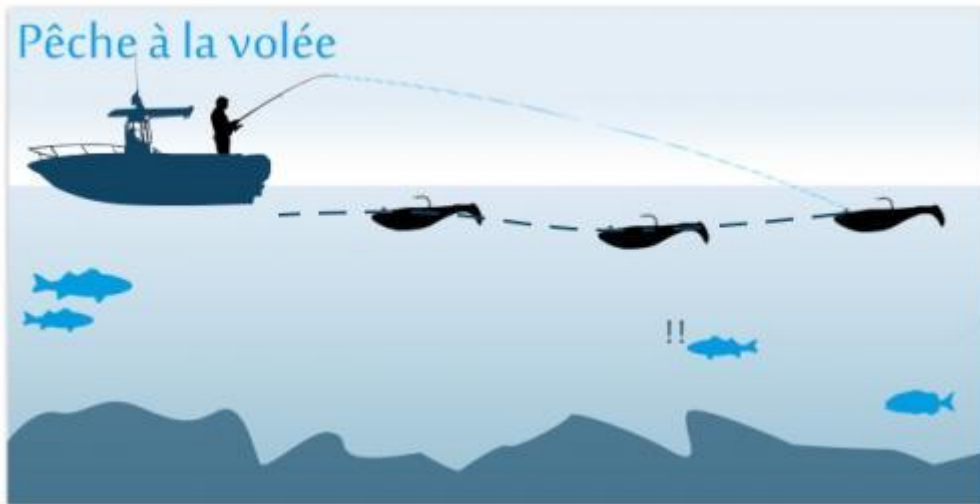
Le leurre souple se travaille de 3 manières :

- méthode 1 : canne vers le bas on ramène assez rapidement en linéaire
- méthode 2 : recherche entre 2 eaux, on laisse couler un peu le leurre souple et on anime par de grands coups de canne vers le haut, il conviendra de coordonner les coups dans la canne et la récupération pour trouver une certaine fluidité.
- méthode 3 : dite pêche à gratter, prospection du fond – on laisse couler le leurre souple jusqu'à toucher le fond et donner un petit coup de scion, moulinez lentement pour bien sentir le fonds, attendez quelques secondes sans bouger, juste en déplaçant le leurre de quelques centimètres, puis enchaîner les stop and go !

Les leurres souple sont polyvalents et s'adaptent à toutes les météo, tout en restant efficaces à n'importe quelle heure de la journée. Les leurres souples sont efficaces dans les zones d'herbiers en étang.







Canne basse, le leurre souple nage plus profond, canne haute pour remonter le leurre.

Choix des couleurs

La couleur joue aussi un grand rôle sur la façon dont votre leurre est perçu, une règle ancestrale indique temps clair/leurre clair, temps sombre/leurre sombre.

Une journée de grand soleil et une eau claire avec une bonne visibilité, il convient d'utiliser des couleurs naturelles (sardine – anchois – mulot).

Pour un temps couvert et une eau claire choisir un leurre transparent à dos sombre, pour une eau blanche (vagues) leurre blanc couleur Pearl Whyte par exemple, en eau saumâtre avec une faible visibilité les loups peinent à se nourrir et seront plus sensibles à des couleurs vives, ne pas hésiter à utiliser des couleurs blanches – jaunes ou marlboro.

A savoir, toutes les couleurs sont visibles dans l'eau, mais plus on plonge, plus la lumière est atténuée et les couleurs chaudes (rouge – orange – jaune) sont beaucoup moins visibles, contrairement au vert – violet – bleu qui sont repérables très profond.

Dans la journée,

- soleil levant : couleur bleutée,
- zénith : couleur transparente,
- soleil couchant : couleur orange ou dorée.

Autre donnée à prendre en compte, la taille des leurres. Inutile de présenter un PN de 15 cm si vous trouvez dans l'estomac du labrax des proies de 8 à 10 cm. Il faudra alors avoir des leurres de différentes tailles.

Quelques modèles de Stickbait –

leurre de surface

Asturie – taille 90 à 150 – bruiteur - flottant



Lieu 500G



White



Ghost Lançon



Mulet



Sun Sprat



See Trough



Ghost Iwashi



Yellow

Le célèbre Mister JO de Sakura - bruiteur – flottant





PN à bavette



@c



Leurre souple leurre souple

MEGABASS Dark Sleeper

e.leclerc



DELALANDE Swat Shad



leurre souple FIISH





Le célèbre SAWAMURA One Up



@copyright

Delalande  delalande-peche.fr

ZAND FAT SHAD

monté avec tête zamak



3 TAILLES DISPONIBLES

- 10 CM / 10 GR
- 12 CM / 14 GR
- 14 CM / 20 GR



Le Zand fat est un shad dont le corps est légèrement trapu et se termine par une queue assez fine sur laquelle se trouve un gros paddle. Cette forme lui offre une nage très naturelle, avec un rolling intéressant. Ici en version montée prête-à-pêcher pour offrir toujours plus de facilité aux pêcheurs, il est proposé avec une tête en Zamak, donc sans plomb, pour un meilleur respect de l'environnement et des nouvelles normes. Les poids de ces têtes ont été pensés pour s'adapter à un maximum de situations en fonction de la taille du leurre !



POISSONS CIBLÉS

- Perche
- Sandre
- Bar
- Brochet

RÉFÉRENCE
3348
Rajouter taille et poids
Ex : 33481010 pour 10 cm, 10 gr

UTILISATION
Linéaire, verticale, lancer/ramener

VIDÉO DE LA NAGE



Il existe des quantités de leurres, il suffit de quelques recherches sur le Net pour trouver nombres de modèles proposés par des marques comme

- Delalande,
- FIIISH,
- DUO ,
- Rapala.

À vous de choisir en fonction de vos goûts et de votre bourse.

@copyright.philippe.leclerc